



Katalog uzenin

Chutně a kvalitně

se sortimentem klobás,
párků, salámů a dalších
uzenin



KLOBÁŠY A PÁRKY

self-service counters

Retailové balení

Šunková klobása

Na řezu výrobek masově růžové barvy, nepravidelná mozaika tvořená libovými částmi masa.

Chuť a vůně po čerstvé uzenině.



Kód	EAN	Název	Velikost balení cca	Datum spotřeby
405012	8594024793212	Šunková klobása	300 g	28 dní

Párečky s telecím masem

Výrobek oddělovaný přetáčením na jednotlivé nožky. Barva výrobku je zlatohnědá, konzistence pružná a soudržná. Obsah jemně vypracován, na řezu světle růžový. Vůně a chuť výrobku je po čerstvé uzenině a telecím mase s přiměřeně slanou a kořeněnou chutí.

Po ohřátí je výrobek na skusu křehký a šťavnatý.



Kód	EAN	Název	Velikost balení cca	Datum spotřeby
407021	8594024796923	Párečky s telecím masem	250 g	28 dní

Štýrská klobása

Originální výrobek společnosti STEINEX. Hrubozrnný typ klobásy s 98% obsahem masa ve vepřovém střívků oddělovaný přetáčením na jednotlivé nožky. Na řezu výrobek masově růžový, nepravidelně rozptýlená zrna libové suroviny, povrch s kulérovým pokryvem. Chuť a vůně po čerstvé uzenině, lahodná a jemně kořeněná.

Tento výrobek je vhodný i pro použití na gril.



Kód	EAN	Název	Velikost balení cca	Datum spotřeby
413031	8594024793656	Štýrská klobása	300 g	28 dní

Štýrské pářečky

Originální výrobek společnosti STEINEX. Hrubo zrný typ párku s 98% obsahem masa v umělém střívku oddělovaný přetáčením na jednotlivé nožky. Po ohřátí je výrobek velmi šťavnatý s lahodnou chutí masové šťávy.

Tento výrobek doporučujeme jak pro běžné ohřívání, tak na gril.



Kód	EAN	Název	Velikost balení cca	Datum spotřeby
413042	8594024793014	Štýrské pářečky	300 g	28 dní

Pirátské pářečky

Originální výrobek společnosti STEINEX. Hrubo zrný typ párku s vysokým obsahem libového masa v umělém střívku, oddělovaný přetáčením na jednotlivé nožky. Na skus je výrobek velmi šťavnatý s lahodnou chutí masové šťávy a použité papriky.

Tento výrobek doporučujeme jak pro běžné ohřívání, tak na gril.



Kód	EAN	Název	Velikost balení cca	Datum spotřeby
414082	8594024793236	Pirátské pářečky	300 g	28 dní

Zámecká klobása s cibulkou

Na řezu výrobek masově růžový s patrnou zeleninovou vložkou - cibulka, hrubší mozaika tvořena zrny tučné a libové svaloviny. Chuť a vůně po použitých surovinách. Jedná se o novinku a výrobek vhodný k občerstvení na sportovních a společenských akcích.

Vhodný na gril, ohřátí i konzumaci za studena.



Kód	EAN	Název	Velikost balení cca	Datum spotřeby
419021	8594024795513	Zámecká klobása s cibulkou	270 g	28 dní

A close-up photograph of a roasted pig's head, likely a traditional Czech dish. The head is positioned at the top of the frame, with its skin appearing golden-brown and slightly charred. Below the head, several thick slices of ham are stacked on a light-colored wooden cutting board. The ham slices show a distinct pinkish-red color with visible white marbling. To the left of the ham, a bunch of fresh green onions with white stalks and green tops is placed on the cutting board. The overall composition is clean and appetizing, highlighting the textures and colors of the ingredients.

UZENINY - krájeňé

Retailové balení

Vysočina plátky

Tento produkt je charakteristický tužší soudržnou konzistencí. Na řezu má velmi jemnou mozaiku tmavší, masově růžové barvy. Zrna surovin o velikosti přibližně 1 mm.

Vůně a chuť je aromatická po uzení. Na skusu je výrobek hutný bez patrných tuhých částí.



Kód	EAN	Název	Velikost balení cca	Datum spotřeby
508022	8594024791225	Vysočina plátky 10*100g	100 g	28 dní

Dušená šunka nej. 90%

Výrobek s obsahem čistých svalových bílkovin nejméně 16% hmotnostních, čímž se tento výrobek dle legislativy řadí do jakostní třídy nejvyšší jakost, jedná se o celosvalový výrobek. Konzistence je v uceleném kusu pevná a soudržná, přičemž se plátky neoddělují na jednotlivé svaly.

Na řezu výrobek masově růžové barvy, spojka jemně vypracovaná s drobnými vzduchovými dutinkami. Povrch výrobku hladký.



Kód	EAN	Název	Velikost balení cca	Datum spotřeby
609032	8594024791096	Dušená šunka nej. 90% 10*100g	100 g	21 dní

Šunkový salám

Řez výrobku s charakteristickou mozaikou, vložka tvořena velkými kusy masa obalené spojkou. Povrch výrobku hladký.

Aroma po přidání koření, zvláště po pepři a muškátovém ořechu.



Kód	EAN	Název	Velikost balení cca	Datum spotřeby
501022	8594024790662	Šunkový salám 10*100g	100 g	17 dní

Šunka pro děti plátky

Výrobek s obsahem čistých svalových bílkovin nejméně 13% hmotnostních. Konzistence je v uceleném kusu pevná a soudržná, přičemž se plátky neoddělují na jednotlivé svaly. Ojedinělá menší ložiska tuku.

Vůně a chuť typická pro šunku, přiměřeně lahodná. Výrobek je na skusu v tenkých plátcích křehký.



Kód	EAN	Název	Velikost balení cca	Datum spotřeby
608042	8594024793090	Šunka pro děti plátky 10*100g	100 g	21 dní

Debrecínská pečeně krájená

Výrobek zlato-červené barvy způsobené celistvým paprikovým povlakem. Debrecínská pečeně je produkt formovaný do typického válcovitého tvaru a skládá se z celých svalů vepřové kotlety. Celkový obsah masa tvoří 75%.

Vůně výrobku je příjemně svěží po čerstvém uzeném a paprice. Tento výrobek má velmi osobitou chuť.



Kód	EAN	Název	Velikost balení cca	Datum spotřeby
714014	8594024791133	Debrecínská peč. kráj.	100 g	21 dní

Tlačenka krájená

Aspikový výrobek obsahující vařené vepřové maso, vepřové kůže, vývar a koření.

Výrobek obsahuje vysoký podíl libového masa.



Kód	EAN	Název	Velikost balení cca	Datum spotřeby
720013	8594024794929	Tlačenka krájená	100 g	18 dní

A close-up photograph of food items including bread, sausages, and bowls of meat and mustard. The text is overlaid on the image.

DROBNÉ MASNÉ VÝROBKY - párky

Uzeniny Steinex

Vepřové mini párečky

Na řezu výrobek masově růžový, jemně vypracovaný, pevný a pružný s jemnou pórovitostí.

Chut' a vůně po čerstvé uzenině.



Kód	EAN	Název	Velikost balení cca	Datum spotřeby
401011	295627	Vepřové mini párečky	1,5 kg	28 dní

Špekáčky Premium

Na řezu výrobek masové barvy, nepravidelná mozaika tvořená špekovými kostkami s drobnými kolagenními částicemi.

Chut' a vůně po čerstvé uzenině.



Kód	EAN	Název	Velikost balení cca	Datum spotřeby
402011	281606	Špekáčky Premium	1,5 kg	28 dní

Cigára

Na řezu výrobek růžově-červené barvy s většími zrny.

Vůně a chuť příjemná, aromatická, výrazně kořeněná po paprice.



Kód	EAN	Název	Velikost balení cca	Datum spotřeby
404011	288194	Cigára	1,5 kg	35 dní

Párečky s telecím masem

Výrobek oddělovaný přetáčením na jednotlivé nožky. Barva výrobku je zlatohnědá, konzistence pružná a soudržná. Obsah jemně vypracován, na řezu světle růžový. Vůně a chuť výrobku je po čerstvé uzenině a telecím mase s přiměřeně slanou a kořeněnou chutí.

Po ochrání je výrobek na skusu křehký a šťavnatý.



Kód	EAN	Název	Velikost balení cca	Datum spotřeby
407011	295927	Párečky s telecím masem	0,7 kg	28 dní

Tenké párky

Na řezu je výrobek masově růžový, jemně vypracovaný, pevný a pružný s drobnými kolagenními částicemi, jemnou pórovitostí. Chuť a vůně po použitém koření a čerstvé uzenině.

Vhodný do rychlých občerstvení do párku v rohlíku.



Kód	EAN	Název	Velikost balení cca	Datum spotřeby
408011	292422	Tenké párky	3 kg	28 dní

Víkendové párky

Na řezu je výrobek masově růžový, na řezu jemně vypracovaný, pevný a pružný s drobnými kolagenními částicemi, jemnou pórovitostí. Chuť a vůně po použitém koření a čerstvé uzenině.

Vhodný do rychlých občerstvení do párku v rohlíku.



Kód	EAN	Název	Velikost balení cca	Datum spotřeby
408021	290917	Víkendové párky	1,5 kg	28 dní

Tenké Mini párky

Vůně a chuť po čerstvé uzenině, po ohřátí výrobek na skusu křehký. Konzistence pevná, pružná, na řezu je výrobek jemné růžové barvy

Vhodný do restaurací jako snídaňové menu.



Kód	EAN	Název	Velikost balení cca	Datum spotřeby
408031	291317	Tenké Mini párky	1,5 kg	28 dní

Vídeňské párky PREMIUM

Na řezu výrobek masově růžový, jemně vypracovaný, pevný a pružný s jemnou pórovitostí.

Chuť a vůně po čerstvé uzenině.



Kód	EAN	Název	Velikost balení cca	Datum spotřeby
409021	290104	Vídeňské párky PREMIUM	1,5 kg	35 dní
409031	293949	Vídeňské párky col.	1,5 kg	35 dní

Vídeňské párky se sýrem PREMIUM

Na řezu výrobek masově růžový, obsah jemně vypracovaný, pevný a pružný s jemnou pórovitostí a kousky sýru.

Chuť a vůně po čerstvé uzenině.



Kód	EAN	Název	Velikost balení cca	Datum spotřeby
410011	291596	Vídeňské párky se sýrem PREMIUM	1,5 kg	28 dní

Debrecínské mini párky

Výrobek zlatohnědé barvy oddělovaný přetáčením na jednotlivé nožky párků přibližně stejné délky a hmotnosti. Povrch mírně svařetělý, v díle nepravidelně rozmístěna hrubší zrna tučné a libové suroviny. Ve výrobku je patrné použití koření, například čerstvého kmínu. Konzistence pevná a pružná. Na řezu je výrobek tmavě růžové barvy po mase a použité paprice.

Chuť je přiměřeně slaná, výraznější po použité paprice.



Kód	EAN	Název	Velikost balení cca	Datum spotřeby
411021	296425	Debrecínské mini párky	0,9 kg	28 dní

Debrecínské párky col.

Výrobek zlatohnědé barvy oddělovaný přetáčením na jednotlivé nožky párků přibližně stejné délky a hmotnosti. Povrch mírně svařetělý, v díle nepravidelně rozmístěna hrubší zrna tučné a libové suroviny. Ve výrobku je patrné použití koření, například čerstvého kmínu. Konzistence pevná a pružná. Na řezu je výrobek tmavě růžové barvy po mase a použité paprice.

Chuť je přiměřeně slaná, výraznější po použité paprice.



Kód	EAN	Název	Velikost balení cca	Datum spotřeby
411032	8594024791928	Debrecínské párky col. 10x60g	0,6 kg	28 dní

Štýrské párečky STEINEX

Originální výrobek společnosti STEINEX. Hrubozrnný typ párku s 98% obsahem masa v umělém střívku oddělovaný přetáčením na jednotlivé nožky. Po ohřátí je výrobek velmi šťavnatý s lahodnou chutí masové šťávy.



Tento výrobek doporučujeme jak pro běžné ohřívání, tak na gril.

Kód	EAN	Název	Velikost balení cca	Datum spotřeby
413041	291289	Štýrské párečky STEINEX	0,9 kg	35 dní

Pirátské párečky

Originální výrobek společnosti STEINEX. Hrubozrnný typ párku s vysokým obsahem libového masa v umělém střívku, oddělovaný přetáčením na jednotlivé nožky. Na skus je výrobek velmi šťavnatý s lahodnou chutí masové šťávy a použité papriky.



Tento výrobek doporučujeme jak pro běžné ohřívání, tak na gril.

Kód	EAN	Název	Velikost balení cca	Datum spotřeby
414081	291808	Pirátské párečky	0,9 kg	28 dní

Hot dog párky loupané

Loupaný výrobek vhodný k ohřívání párou či opékání na kontaktním rolleru.



Kód	EAN	Název	Velikost balení cca	Datum spotřeby
428013	8594024791881	Hot dog párky loupané 10x60g chlaz.	0,6 kg	24 dní

Párek do rohlíku

Na řezu je výrobek masově růžový, na řezu jemně vypracovaný, pevný a pružný. Chuť a vůně po užitém koření a čerstvé uzenině.

Vhodný do rychlých občerstvení do párku v rohlíku.



Kód	EAN	Název	Velikost balení cca	Datum spotřeby
428021	8594024793175	Párek do rohlíku 10x60g	0,6 kg	21 dní

KLOBÁŠY



Uzeniny Steinex

Šunková klobása

Na řezu výrobek masově růžové barvy, nepravidelná mozaika tvořená libovými částmi masa.

Chuť a vůně po čerstvé uzenině.



Kód	EAN	Název	Velikost balení cca	Datum spotřeby
405011	291841	Šunková klobása	1,5 kg	35 dní

Čertovská klobása

Na řezu výrobek masově růžový s patrnou zeleninovou vložkou - paprikové floky, česnek, hrubší mozaika tvořena zrny tučné a libové svaloviny, lehce pikantní. Chuť a vůně po použitých surovinách.

Tento výrobek je velmi oblíbeným občerstvením na sportovních a společenských akcích.



Kód	EAN	Název	Velikost balení cca	Datum spotřeby
412011	294236	Čertovská klobása (200g/ks)	1,6 kg	28 dní

Štýrská klobása

Originální výrobek společnosti STEINEX. Hrubozrnný typ klobásy s 98% obsahem masa ve vepřovém střívku oddělovaný přetáčením na jednotlivé nožky. Na řezu výrobek masově růžový, nepravidelně rozptýlená zrna libové suroviny, povrch s kuléroým pokryvem. Chuť a vůně po čerstvé uzenině, lahodná a jemně kořeněná.

Tento výrobek je vhodný i pro použití na gril.



Kód	EAN	Název	Velikost balení cca	Datum spotřeby
413011	294491	Štýrská klobása (200g/ks) STEINEX	1,6 kg	35 dní

Pirátská klobása

Originální výrobek společnosti STEINEX. Hrubozrný typ klobásy s vysokým obsahem libového masa v umělém střívků, oddělovaný přetáčením na jednotlivé nožky. Výrobek je lehce pikantní, velmi šťavnatý s lahodnou chutí masové šťávy a použité papriky.



Doporučujeme jak pro běžné ohřívání, tak na gril.

Kód	EAN	Název	Velikost balení cca	Datum spotřeby
414011	296907	Pirátská klobása 10x150g	1,5 kg	28 dní

Zámecká klobása s cibulkou

Na řezu výrobek masově růžový s patrnou zeleninovou vložkou - cibulka, hrubší mozaika tvořena zrny tučné a libové svaloviny. Chuť a vůně po použitých surovinách. Jedná se o novinku, výrobek je vhodný k občerstvení na sportovních a společenských akcích.



Vhodný na gril, ohřátí i konzumaci za studena.

Kód	EAN	Název	Velikost balení cca	Datum spotřeby
419011	295251	Zámecká klobása s cibulkou 10x150g	1,5 kg	35 dní

A top-down view of a wooden cutting board filled with various food items. The board is covered with several slices of salami, some of which are topped with a piece of white cheese. There are also several almonds scattered around, along with small cubes of yellow cheese. Tortilla chips are also visible, some placed on top of the salami slices. The overall scene is a rich, appetizing display of ingredients.

MĚKKÉ SALÁMY

Uzeniny Steinex

Šunkový salám

Řez výrobku s charakteristickou mozaikou, vložka tvořena velkými kusy masa obalené spojkou. Povrch výrobku hladký.

Aroma po přidáním koření, zvláště po pepři a muškátovém ořechu.

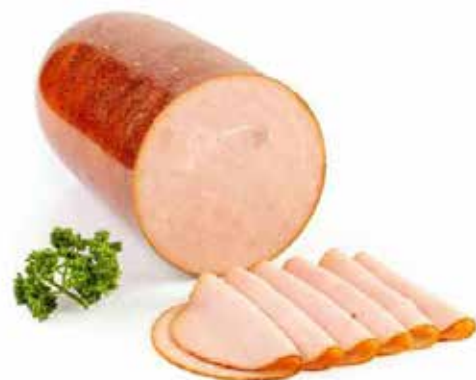


Kód	EAN	Název	Velikost balení cca	Datum spotřeby
501011	281399	Šunkový salám	2 kg	90 dní

Šunkový salám zauzený

Chuť a aroma s tóny masové chuti. Pevná konzistence, na řezu krásná růžová barva, na povrchu zlatavá barva po procesu zauzení.

Chuť a vůně po uzení.



Kód	EAN	Název	Velikost balení cca	Datum spotřeby
501031	293961	Šunkový salám zauzený	2 kg	35 dní

Výrobní salám

Pevná konzistence, na řezu krásná růžová barva, na povrchu zlatavá barva po procesu zauzení. Chuť a aroma s tóny masové chuti.

*Vhodné pro výrobu salátů
(např. Vlašský salát nebo Pařížský salát)*



Kód	EAN	Název	Velikost balení cca	Datum spotřeby
502011	290504	Výrobní salám	2 kg	60 dní

Pivní salám

Řez výrobku s charakteristickou mozaikou tvořenou libovými a tučnými částmi masa. Povrch výrobku hladký.

Chuť po použitých surovinách.



Kód	EAN	Název	Velikost balení cca	Datum spotřeby
503011	292762	Pivní salám	2 kg	28 dní

Gothajský salám

Na řezu výrobek cihlové barvy po paprice, spojka jemně vypracovaná, vložka je tvořena špekovou mozaikou nepravidelně rozdělenou.

Na povrchu je výrobek hladký.



Kód	EAN	Název	Velikost balení cca	Datum spotřeby
505011	294202	Gothajský salám	2 kg	90 dní

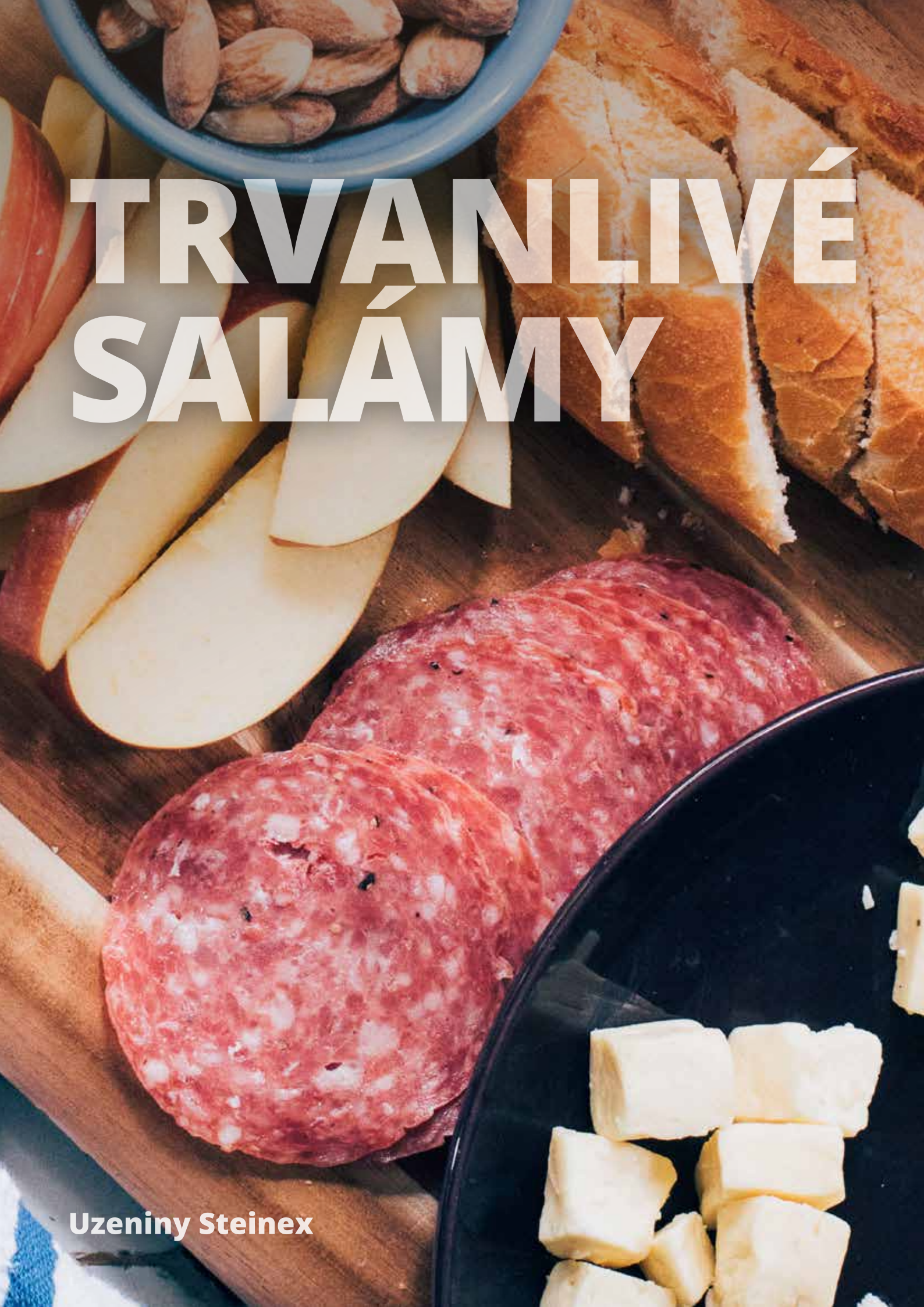
Junior salám

Výrobek v lesklém bílém PA obalu s potiskem a mírně vrásčitým povrchem. Konzistence je pružná a soudržná. V nákreji je patrné jemné vypracování výrobku. Vůně a chuť je po čerstvé uzenině, lehce kořeněná a přiměřeně slaná.

Na skusu je výrobek charakteristicky křehký.



Kód	EAN	Název	Velikost balení cca	Datum spotřeby
506011	290205	Junior salám	2 kg	90 dní

A top-down view of a wooden cutting board laden with various food items. In the center, several thick slices of cured salami are stacked. To the left, there are several slices of red-skinned apples. In the top left corner, a small blue bowl is filled with almonds. On the right side, a loaf of bread is sliced into several pieces. In the bottom right corner, a black bowl contains several cubes of white cheese. The overall scene is well-lit, highlighting the textures of the food.

TRVANLIVÉ SALÁMY

Uzeniny Steinex

Vysočina s úvazkem

Výrobek v umělém obalu hnědočervené barvy, na povrchu suchý a vrásčitý. Tento produkt je charakteristický tužší soudržnou konzistencí. Na řezu má velmi jemnou mozaiku tmavší, masově růžové barvy. Zrna surovin o velikosti přibližně 1 mm. Vůně a chuť je aromatická po uzení.



Na skusu je výrobek hutný bez patrných tuhých částí.

Kód	EAN	Název	Velikost balení cca	Datum spotřeby
508011	281441	Vysočina s úvazkem	0,6 kg	60 dní
508021	295046	Vysočina dlouhá (VB po 3 ks)	3 kg	60 dní
508051	290907	Vysočina cca 800g VB	0,8 kg	60 dní

UZENÁ MASA



Uzeniny Steinex

Kladenská pečeně

Výrobek tvaru nepravidelného válce, na povrchu tmavě-hnědé barvy typické pro uzení. Konzistence je hutná, přičemž je výrobek v celém kuse soudržný. Chuť po uzeleném vepřovém mase.



Na skus je výrobek křehký a šťavnatý.

Kód	EAN	Název	Velikost balení cca	Datum spotřeby
701011	287132	Kladenská pečeně	2 kg	28 dní

Moravská kýta uzená

Výrobek na povrchu plný, lesklý, tmavě hnědé barvy typické pro uzení. Produkt je vyroben z celého šálu vepřové kýty. Konzistence pružná, přiměřeně pevná až tužší. Na řezu je výrobek stejnoměrně sytě růžově zbarvený.



Výrobek má typickou chuť a vůni dobře vyuzeného masa.

Kód	EAN	Název	Velikost balení cca	Datum spotřeby
708011	288155	Moravská kýta uzená	2 kg	32 dní

Moravská krkovice b.k. půlená

Výrobek na povrchu plný, lesklý, tmavě-hnědé barvy, typické pro uzení. Konzistence pružná, přiměřeně pevná až tužší. Na řezu je vidět charakteristický řez vepřové krkovičky s libovými a tučnými částmi. Svalovina dobře vybarvená, tuk bílý až šedorůžový.



Výrobek má typickou chuť a vůni dobře vyuzeného masa.

Kód	EAN	Název	Velikost balení cca	Datum spotřeby
709011	288211	Moravská krkovice b.k. půlená	1,5 kg	32 dní

Zámecká krkovice

Pevná konzistence, na řezu krásná růžová barva. Chuť a aroma s tóny masové chuti dovršené rozpoznatelnou slaností.

Chuť a vůně je výrazná po uzení.

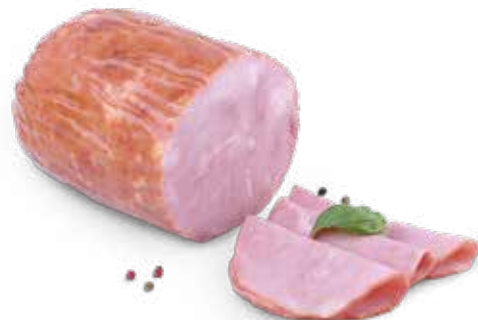


Kód	EAN	Název	Velikost balení cca	Datum spotřeby
709031	709031	Zámecká krkovice	1,5 kg	28 dní

Uzená vepřová rolka

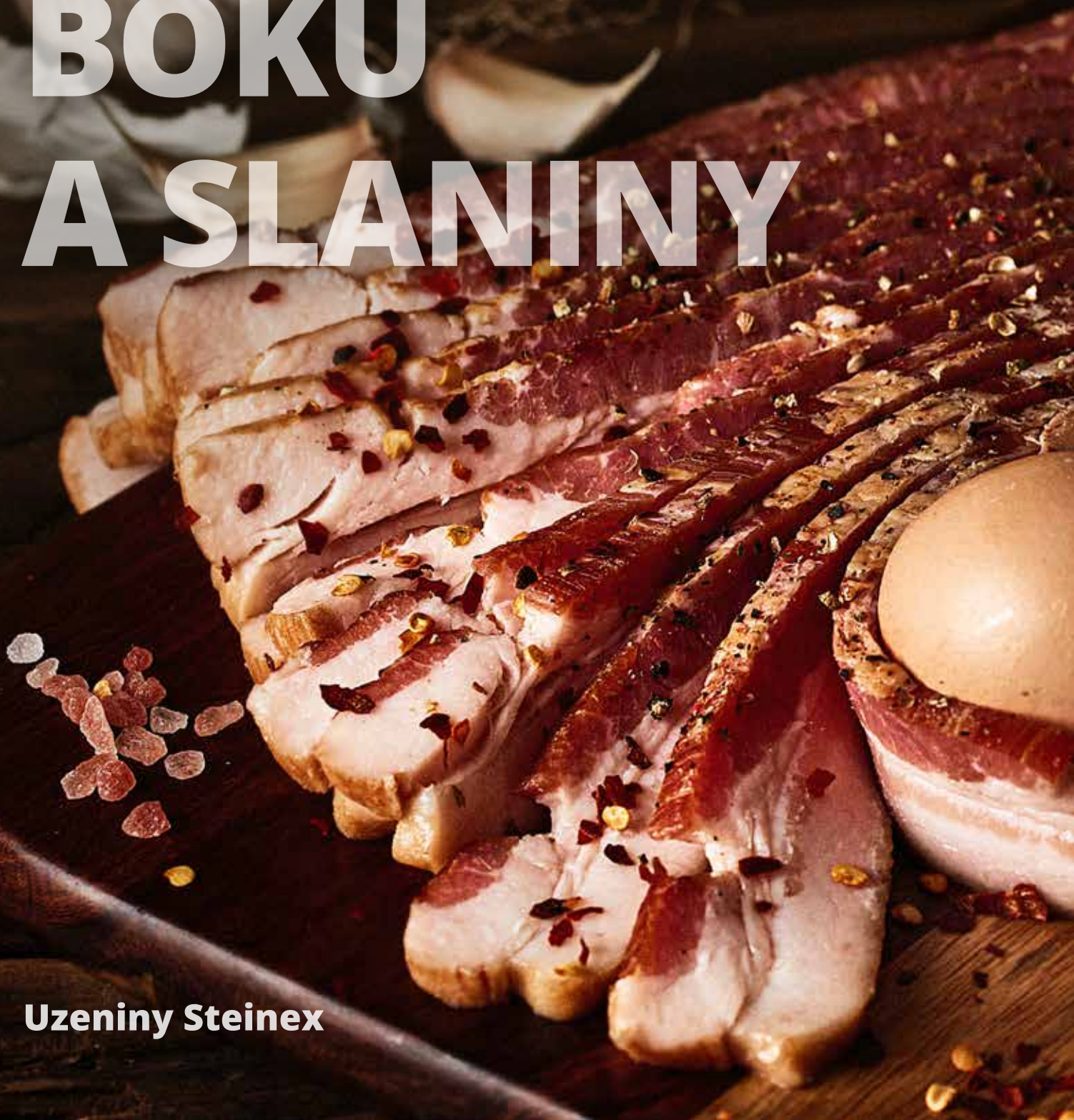
Rolka naražená v lanovém střevě, zauzeno, vůně typická po uzení, barva růžová.

Rolka vyrobena z vepřové plece.



Kód	EAN	Název	Velikost balení cca	Datum spotřeby
712011	294381	Uzená vepřová rolka	1 kg	35 dní

VÝROBKY Z VEPŘOVÝCH BOKŮ A SLANINY



Uzeniny Steinex

Oravská slanina

Formovaný výrobek tmavě-hnědé barvy, typické pro uzení. Tento výrobek je specifický především svojí libovostí, díky které si udržuje pevnou, pružnou a na skus křehkou konzistenci. Výrobek je s horním pokryvem kůže.



Chuť a vůně je výrazná po uzení.

Kód	EAN	Název	Velikost balení cca	Datum spotřeby
702023	281670	Oravská slanina	2 kg	35 dní

Anglická slanina formovaná

Formovaný výrobek na povrchu suchý, lesklý, zabarvený do černého kuléru. Tento výrobek je specifický především svojí libovostí, díky které si udržuje pevnou, pružnou a na skusu křehkou konzistenci. Výrobek je s horním pokryvem kůže.



Chuť a vůně je výrazná po uzení.

Kód	EAN	Název	Velikost balení cca	Datum spotřeby
703011	288177	Anglická slanina formovaná	2 kg	35 dní

Zámecký bok

Pevná konzistence, na řezu růžové barvy, s tučným překryvem, dokonale vybraná surovina. Chuť a aroma s tóny masové chuti, příjemně slaná.



Chuť a vůně je výrazná po uzení.

Kód	EAN	Název	Velikost balení cca	Datum spotřeby
706011	706011	Zámecký bok	1,5 kg	35 dní

Pikantní slanina Delicatesse

Pružná konzistence, pravidelného tvaru, navrchu pokrytá pikantním kořením. Příjemně slaná chuť, lehce pikantní po použitém koření.

Chuť a vůně je výrazná po uzení.



Kód	EAN	Název	Velikost balení cca	Datum spotřeby
713011	288746	Pikantní slanina Delicatesse	1,5 kg	28 dní

Uzená slanina bez kůže

Produkt z hřbetního sádla zlato-červené barvy, naložený v soli a následně vyuzen na dubových štěpkách. Konzistence pevná, může obsahovat části masa z vepřových kotlet, které nebylo při seřezávání odstraněno.

Vůně po čerstvé uzenině, chuť více slaná.



Kód	EAN	Název	Velikost balení cca	Datum spotřeby
722011	281185	Uzená slanina bez kůže	1,5 kg	60 dní

SPECIALITY STEINEX



Uzeniny Steinex

Debrecínská pečeně

Výrobek zlato-červené barvy způsobené celistvým paprikovým povlakem. Debrecínská pečeně je produkt formovaný do typického válcovitého tvaru a skládá se z celých svalů vepřové kotlety. Celkový obsah masa tvoří 75%. Vůně výrobku je příjemně svěží po čerstvém uzeném a paprice.

Tento výrobek má velmi osobitou chuť.



Kód	EAN	Název	Velikost balení cca	Datum spotřeby
714011	714011	Debrecínská pečeně	2 kg	28 dní

Aspik šunkový

Mozaikový výrobek tvořen vložkou ze standardní šunky, zeleniny a žampionů. Povrch výrobku hladký.

Chuť mírně kyselá po použití octu.



Kód	EAN	Název	Velikost balení cca	Datum spotřeby
718011	295688	Aspik šunkový	3 kg	28 dní

Luncheon meat

Luncheon meat je mleté kořeněné maso v transparentním PA obalu, připomínající tužší paštiku nebo prejt. Díky svým vlastnostem byl původně tento produkt vyráběn například pro armádu.

Výrobek obsahuje pouze vepřové maso a je vhodný například ke smažení či na gril.



Kód	EAN	Název	Velikost balení cca	Datum spotřeby
719011	294356	Luncheon meat	2,5 kg	90 dní

Tlačenka Steinex PREMIUM

Aspikový výrobek obsahující vařené vepřové maso, vepřové kůže, vývar a koření.

Výrobek obsahuje vysoký podíl libového masa.



Kód	EAN	Název	Velikost balení cca	Datum spotřeby
720011	281489	Tlačenka Steinex PREMIUM	2 kg	21 dní

Pečená sekaná PREMIUM

Výrobek z vepřového masa. Na řezu masově růžové barvy s nepravidelnou masovou mozaikou. Povrch nepravidelný s použitým paprikovým dekoračním kořením.

Chuť typická pro pečené výrobky.



Kód	EAN	Název	Velikost balení cca	Datum spotřeby
721011	290988	Pečená sekaná PREMIUM	1,5 kg	35 dní

ŠUNKY



Uzeniny Steinex

GASTRO ŠUNKY

Pizza blok

Na řezu světle růžové barvy. Mozaika tvořena velkými kusy masa.

Vůně a chuť je typická pro vepřovou šunku.



Kód	EAN	Název	Velikost balení cca	Datum spotřeby
601014	290492	Pizza blok	3,5 kg	90 dní

ŠUNKY STANDARD

Šunka dušená - standard

Výrobek s obsahem čistých svalových bílkovin nejméně 10% hmotnostních, čímž se tento výrobek dle legislativy řadí do jakostní třídy STANDARD. Na řezu světle růžové barvy.

Mozaika tvořena velkými kusy masa. Vůně a chuť je typická pro vepřovou šunku.



Kód	EAN	Název	Velikost balení cca	Datum spotřeby
604013	290017	Šunka dušená - standard 70% masa	3,5 kg	90 dní

ŠUNKY VÝBĚROVÉ

Šunka dušená - výběrová

Výrobek s obsahem čistých svalových bílkovin nejméně 13% hmotnostních. Konzistence je v uceleném kusu pevná a soudržná, přičemž se plátky neoddělují na jednotlivá svalová vlákna. Ojedinělá menší ložiska tuku.

Vůně a chuť je lahodná, typická pro šunku. Výrobek je na skusu v tenkých plátcích křehký.



Kód	EAN	Název	Velikost balení cca	Datum spotřeby
608011	287133	Šunka dušená - výběrová 80% masa	3,5 kg	90 dní

Šunka výběrová pro děti

Výrobek s obsahem čistých svalových bílkovin nejméně 13% hmotnostních. Konzistence je v uceleném kusu pevná a soudržná, přičemž se plátky neoddělují na jednotlivé svaly. Ojedinělá menší ložiska tuku.

Vůně a chuť typická pro šunku, přiměřeně lahodná. Výrobek je na skusu v tenkých plátcích křehký.



Kód	EAN	Název	Velikost balení cca	Datum spotřeby
608031	290946	Šunka výběrová pro děti 80% masa	1,5 kg	90 dní
608041	290526	Šunka výběrová pro děti 80% masa	3,5 kg	90 dní

ŠUNKY NEJVYŠŠÍ JAKOSTI

Dušená šunka nejvyšší jakosti

Výrobek s obsahem čistých svalových bílkovin nejméně 16% hmotnostních, čímž se tento výrobek dle legislativy řadí do jakostní třídy nejvyšší jakost, jedná se o celosvalový výrobek. Konzistence je v uceleném kusu pevná a soudržná, přičemž se plátky neoddělují na jednotlivé svaly. Na řezu výrobek masově růžové barvy, spojka jemně vypracovaná s drobnými vzduchovými dutinkami.

Povrch výrobku hladký.



Kód	EAN	Název	Velikost balení cca	Datum spotřeby
609021	295313	Dušená šunka nej. jakosti 3,6kg 90%	3,6kg	90 dní

ŠUNKY - SPECIALITY

Kód	EAN	Název	Velikost balení cca	Datum spotřeby
723011		Sele uzené *	10	10 dní
608081	8594024792499	Šunkové selátko malé 400g *	0,4 kg	28 dní
618011	293469	Šunka na kosti uzená	10 kg	36 dní
715011	291263	Hovězí šunka výběrová dekor *	2 kg	28 dní

Hovězí šunka neboli pastrami s dekorem z barevného koření je vyráběná z vybraných částí hovězí kýty. Typickým znakem tohoto výrobku je jeho rudá barva typická pro hovězí maso, vysoký obsah masa 80% a skvělé nutriční hodnoty tohoto výrobku.

Vychutnejte si v každém soustu originální a typickou jemnou a lahodnou chuť hovězího masa.

UZENINY - KRÁJENÉ



Plátkované výrobky

UZENINY - KRÁJENÉ 1 Kg

Vysočina

Tento produkt je charakteristický tužší soudržnou konzistencí. Na řezu má velmi jemnou mozaiku tmavší, masově růžové barvy. Zrna surovin o velikosti 1 mm. Vůně a chuť je aromatická po uzení. Na skusu je výrobek hutný bez patrných tuhých částí. Na 100g výrobku bylo použito 120g VM a HM.

Neobsahuje alergeny.



Kód	EAN	Název	Velikost balení cca	Datum spotřeby
508024	8594024796657	Vysočina krájená 1kg	1 kg	28 dní

Pálivý paprikový salám

Výrobek z vepřové kýty a plece. Výrobek je tvarovaný ve formě, na povrchu hladký. Na řezu světle růžové barvy.

Mozaika je tvořena velkými kusy masa.



Kód	EAN	Název	Velikost balení cca	Datum spotřeby
511015	8594024792512	Pálivý paprikový salám - krájený	1 kg	28 dní

Herkules salám

Fermentovaný masný výrobek tmavohnědé barvy, na obalu mírně vrásčitý. Mozaika zrn převážně o velikosti do 5 mm. Vůně příjemná, výrazná po uzení. Výrobek je tvořen podílem hovězího a vepřového masa. Na 100g výrobku bylo použito 120g masa.

Neobsahuje alergeny.



Kód	EAN	Název	Velikost balení cca	Datum spotřeby
512017	8594024796251	Herkules salám krájený 1kg	1 kg	35 dní

Paprikáš

Fermentovaný trvanlivý masný výrobek. Řez výrobku cihlové barvy, s jemnou mozaikou tvořenou libovými a tučnými částmi masa. Povrch výrobku vrásčitý. Chuť typická po použitém koření.

Na 100g výrobku bylo použito 99g masa.



Kód	EAN	Název	Velikost balení cca	Datum spotřeby
516011	290749	Paprikáš-krájený 1kg	1 kg	25 dní

Chorizo salám

Vůně příjemná, aromatická, charakteristická pro tento druh výrobku ostřejší. Chuť přiměřeně slaná, ostřejší, na skusu výrobek vláčný a křehký. Na řezu výrobek lesklý, hladký, hrubě zrněn, patrné větší kousky masa a tučných zrn.

Salám s výraznou chutí vepřového masa, obohaceného kořením.



Kód	EAN	Název	Velikost balení cca	Datum spotřeby
519011	8594024791287	Chorizo salám krájený	1 kg	35 dní

Pizza blok – krájený šindel

Na řezu světle růžové barvy. Mozaika tvořena velkými kusy masa.

Vůně a chuť je typická pro vepřovou šunku.



Kód	EAN	Název	Velikost balení cca	Datum spotřeby
601031	8594024793922	Pizza blok – krájený šindel	1 kg	21 dní

Šunka dušená standard

Plátkovaný výrobek s obsahem čistých svalových bílkovin nejméně 10% hmotnostních a s obsahem masem a 52% a 60%, čímž se tento výrobek dle legislativy řadí do jakostní třídy STANDARD. Na řezu světle růžové barvy. Mozaika tvořena velkými kusy masa.



Vůně a chuť je typická pro vepřovou šunku.

Kód	EAN	Název	Velikost balení cca	Datum spotřeby
605012	8594024790754	Šunka dušená stand. - krájená 70%	1 kg	21 dní
601035	8594024791164	Šunka standard 52% plátky	1 kg	21 dní

Oravská slanina

Výrobek z vepřového boku bez kosti a kůže. Tvarovaný ve formě. Řez výrobku je tvořen vrstvami svaloviny a tuku. Typická chuť pro uzená masa. Vepřový bok b.k. 90%.



Neobsahuje alergeny.

Kód	EAN	Název	Velikost balení cca	Datum spotřeby
702022	8594024794004	Oravská slanina - krájená	1 kg	28 dní

Zauzená slanina GASTRO

Formovaný plátkovaný výrobek, na povrchu suchý, lesklý bez kuleru. Výrobek je specifický především svojí libovostí, díky které si udržuje pevnou, pružnou a na skus křehkou konzistenci.



Výrobek je s horním pokryvem kůže.

Kód	EAN	Název	Velikost balení cca	Datum spotřeby
702014	8594024793915	Zauzená slanina GASTRO krájená	1 kg	28 dní

Anglická slanina

Formovaný, plátkovaný výrobek, na povrchu suchý, lesklý, zbarvený do černého kuléru. Tento výrobek je specifický především svojí libovostí, díky které si udržuje pevnou, pružnou a na skusu křehkou konzistenci. Výrobek je s horním pokryvem kůže. Chuť a vůně je výrazná po uzení. Obsah masa - 96% VM.



Obsahuje konzervant oxid siřičitý. Neobsahuje lepek.

Kód	EAN	Název	Velikost balení cca	Datum spotřeby
703012	8594024790686	Anglická slanina krájená	1 kg	24 dní
705012	8594024795834	Anglická slanina plátek 10x10cm *	1 kg	24 dní

Královská anglická slanina

Výrobek z hrubě mletého vepřového boku a vepřového masa. Tvarovaný ve formě. Řez výrobku tvořen vrstvami svaloviny a tuku. Chuť typická pro uzená masa. Obsahuje 96% VM.



Neobsahuje alergeny.

Kód	EAN	Název	Velikost balení cca	Datum spotřeby
704012	295422	Královská anglická slanina	1 kg	28 dní

Uzená moravská kýta

Výrobek na povrchu plný, lesklý, tmavě hnědé barvy typické pro uzení. Produkt je vyroben z celého šálu vepřové kýty. Konzistence pružná, přiměřeně pevná až tužší. Na řezu je výrobek stejnoměrně sytě růžově zbarvený.



Výrobek má typickou chuť a vůni dobře vyuzeného masa.

Kód	EAN	Název	Velikost balení cca	Datum spotřeby
708021	8594024795797	Uzená moravská kýta krájená	1 kg	28 dní

UZENINY - KRÁJENÉ 500g

Šunka výběrová plátek

Plátkovaný výrobek s obsahem čistých svalových bílkovin nejméně 13% hmotnostních a s obsahem masa 80%, čímž se tento výrobek dle legislativy řadí do jakostní třídy VÝBĚROVÁ. Na řezu pravidelné kousky libové svaloviny. Konzistence plátku je soudržná.

Podtext druhým fontem: Vůně a lahodná chuť po čerstvé uzenině.



Kód	EAN	Název	Velikost balení cca	Datum spotřeby
608023	8594024796534	Šunka výběrová plátek 36ks x 14g *	0,5 kg	21 dní

Šunka od kosti

Šunka od kosti, je masný výrobek vyráběný z vepřové kýty s obsahem 95% masa s jemným tukovým krytím na povrchu. Na řezu pravidelné kousky libové svaloviny ve spojce. Konzistence plátku je soudržná. Třída jakosti: nejvyšší jakost (obsah čisté svalové bílkoviny min. 16%).

Šťavnatá chuť, vhodné pro slavnostní příležitosti.



Kód	EAN	Název	Velikost balení cca	Datum spotřeby
613012	8594024791195	Šunka od kosti plátky	0,5 kg	21 dní

Kladenská pečeně plátky

Výrobek tvaru nepravidelného válce, na povrchu tmavě-hnědé barvy typické pro uzení. Konzistence je hutná, přičemž je výrobek v celém kuse soudržný. Chuť po uzeném vepřovém mase.

Na skus je výrobek křehký a šťavnatý.



Kód	EAN	Název	Velikost balení cca	Datum spotřeby
701022	8594024790952	Kladenská pečeně plátky	0,5 kg	21 dní

Raw bacon

Vepřový bok je pečlivě opracován a zbaven kůže a tučných částí. Raw bacon je špičková slanina vyráběna tradiční metodou s využitím moderní technologie, aby byla zajištěna maximální bezpečnost potravin. Díky specializované technologii slaninu plátkujeme na dokonale tenké plátky (1,5 mm).

Slanina se obvykle dále opracovává v troubě, na grilu nebo na pánvi, které z plátku udělá dokonale křupavé kousky slaniny.



Kód	EAN	Název	Velikost balení cca	Datum spotřeby
707011	8594024790518	Raw bacon	0,5 kg	35 dní

Debrecínská pečeně plátky

Výrobek zlato-červené barvy způsobené celistvým paprikovým povlakem. Debrecínská pečeně je produkt formovaný do typického válcovitého tvaru a skládá se z celých svalů vepřové kotlety. Celkový obsah masa tvoří 75%. Vůně výrobku je příjemně svěží po čerstvém uzeném a paprice.

Tento výrobek má velmi osobitou chuť.



Kód	EAN	Název	Velikost balení cca	Datum spotřeby
714013	8594024790419	Debrecínská pečeně plátky	0,5 kg	21 dní

Hovězí šunka výběrová dekor plátky

Hovězí šunka neboli pastrami s dekorem z barevného koření je vyráběná z vybraných částí hovězí kýty. Typickým znakem tohoto výrobku je jeho rudá barva typická pro hovězí maso, vysoký obsah masa 80% a skvělé nutriční hodnoty tohoto výrobku.

Vychutnejte si v každém soustu originální a typickou jemnou a lahodnou chuť hovězího masa.



Kód	EAN	Název	Velikost balení cca	Datum spotřeby
715015	8594024791874	Hovězí šunka výběrová dekor plátky	0,5 kg	21 dní

Hovězí šunka s pepřem plátky

Hovězí šunka v pepři je vyráběná z vybraných částí hovězí kýty. Typickým znakem tohoto výrobku je jeho rudá barva typická pro hovězí maso, vysoký obsah masa 80% a skvělé nutriční hodnoty tohoto výrobku.

Vychutnejte si v každém soustu originální a typickou jemnou a lahodnou chuť hovězího masa.



Kód	EAN	Název	Velikost balení cca	Datum spotřeby
715023	8594024790396	Hovězí šunka s pepřem plátky	0,5 kg	21 dní

Hovězí šunka zauzená plátky

Hovězí šunka v pepři je vyráběná z vybraných částí hovězí kýty. Typickým znakem tohoto výrobku je jeho rudá barva typická pro hovězí maso, vysoký obsah masa 80% a skvělé nutriční hodnoty tohoto výrobku.

Vychutnejte si v každém soustu originální a typickou jemnou a lahodnou chuť hovězího masa.



Kód	EAN	Název	Velikost balení cca	Datum spotřeby
717011	8594024790310	Hovězí šunka zauzená plátky	0,5 kg	21 dní

Pepperoni salám plátky

Chuť přiměřeně slaná a jemně pikantní, výrobek na skusu hutný. Vůně po uzenině. Konzistence soudržná, s viditelnou charakteristikou mozaikou.

Originální receptura - dodá jedinečnou chuť při použití na PIZZU.



Kód	EAN	Název	Velikost balení cca	Datum spotřeby
520012	8594024794440	Pepperoni salám plátky	1 kg	28 dní

Pikantní vepřový bok

Pružná konzistence, pravidelného tvaru, navrchu pokrytá pikantním kořením. Obsah masa 90%.

Příjemně slaná chuť, lehce pikantní po použití koření.



Kód	EAN	Název	Velikost balení cca	Datum spotřeby
713021	8594024794349	Pikantní vepřový bok 480g	480 g	21 dní

Hovězí šunka dekor

Hovězí šunka je vyráběna z vybraných částí hovězí kýty. Znakem tohoto výrobku je jeho rudá barva typická pro hovězí maso. Vysoký obsah masa 80% zaručuje i velmi vysoké a kvalitní nutriční hodnoty.

Vychutnejte si v každém soustu originální, typickou, jemnou a lahodnou chuť hovězího masa.



Kód	EAN	Název	Velikost balení cca	Datum spotřeby
715012	8594024794165	Hovězí šunka dekor 330g	330g	21 dní

SUROVINA PRO VÝROBNY

Produkty pro výrobný

Kód	EAN	Název	Velikost balení cca	Datum spotřeby
401012	296399	Párky nestandard	1,5 kg	28 dní
406012	290514	Klobásy nestandard	1,5 kg	28 dní
417011	8594024791324	Párky loupané výrobní 30g chlaz. - nožička/ks	30 g	21 dní
607011	290503	Šunka vepřová zauzená 90% cca 6kg VB	6 kg	35 dní
616011	293356	Krůtí šunka zauzená 65% dlouhá	6 kg	28 dní
617011	295060	Krůtí šunka zauzená 90% cca 5kg	5 kg	60 dní
709021	290081	Uzené maso výrobní volně ložené *	6 kg	8 dní

Uzené vepřové maso, jehož barva je jemně narůžovělá, vůně typická pro uzený výrobek, barva na povrchu světle hnědá, nazlátlá nebo tmavá. Typická pro uzená masa.

709022	292158	Uzené maso kousky cca 1,6kg	1,6 kg	25 dní
--------	--------	-----------------------------	--------	--------

Výrobek z vepřových uzených mas s typickou vůní a chutí uzeného masa. Tvary jsou nepravidelné. Kousky jsou vyrobeny s uzené kýty, krkovice, plecka a rolky.

710031	291168	Uzené maso kostky 1,2x1,2cm *	1 kg	19 dní
--------	--------	-------------------------------	------	--------

Výrobek z vepřových uzených mas s typickou vůní a chutí uzeného masa. Tvary jsou nepravidelné. Kousky jsou vyrobeny s uzené kýty, krkovice, plecka a rolky.

710033	296839	Uzené maso kostky 6x6x8mm *	1 kg	19 dní
--------	--------	-----------------------------	------	--------

Výrobek z vepřových uzených mas s typickou vůní a chutí uzeného masa. Tvary jsou pravidelné o velikosti 6x6 mm. Kousky jsou vyrobeny z uzené kýty, krkovice, plecka a rolky.

732023	298721	Šunkové kostky 6x6mm	cca 1,5 kg	18 dní
--------	--------	----------------------	------------	--------

Šunkové kostky / šunkové nudle vznikly z vepřových šunek. Kostky a nudle jsou nepravidelné velikosti a tvaru. Barva je jemně růžová, vůně je typická pro vepřovou šunku.

732011	295816	Patky ze salámů	0,5 kg	28 dní
--------	--------	-----------------	--------	--------

732026	297272	Patky z šunek	0,4 kg	21 dní
--------	--------	---------------	--------	--------

732031	293354	Šunka - plátky nestandard	0,4 kg	21 dní
--------	--------	---------------------------	--------	--------

732041	294081	Patky uzené boky	0,5 kg	21 dní
--------	--------	------------------	--------	--------

Patky vznikly z uzených boků, uzené slaniny, oravské slaniny, anglické slaniny a vídeňského boku. Vůně a chuť je typická po uzených vepřových bocích.

732051	293621	Uzené boky - plátky nestandard	0,4 kg	21 dní
--------	--------	--------------------------------	--------	--------

MASNÉ SPECIALITY



Dokupované zboží

Škvařené vepřové sádlo

Sádlo v kuchyni využijete zejména na vaření, smažení a pečení.



Kód	EAN	Název	Velikost balení cca	Datum spotřeby
729021	8594024796596	Škvařené vepřové sádlo vanička	0,5 kg	

Škvarky

Křupavé vepřové škvarky se zlatavou barvou. Vhodné pro výrobu škvarkové pomazánky nebo do různých pekařských výrobků.

Balení 2kg, vhodné pro výroby.



Kód	EAN	Název	Velikost balení cca	Datum spotřeby
729011	296808	Škvarky	2 kg	

Škvarková pomazánka vanička

Výrobek tepelně upravený směs sádla s obsahem jemně namletých škvarků a koření.

Podtext druhým fontem: Klasická česká chuťovka k pivu.



Kód	EAN	Název	Velikost balení cca	Datum spotřeby
729031	8594048740025	Škvarková pomazánka vanička		

Vyzkoušejte naše uzeniny!

Rádi Vám dodáme vzorky na ochutnání

Gothajský salám

vypěstán ve 30%, vypečené salámy
185 g/100 ml, 2,8%

12,60 Kč 100g

Steinex a.s. | tel. 21/220 8100

Pečená sáňová PREMIUM

vypěstán ve 30%, vypečené salámy
185 g/100 ml, 2,8%

17,90 Kč 100g

Steinex a.s. | tel. 21/220 8100

Kladenská pečená

vypěstán ve 30%, vypečené salámy
185 g/100 ml, 2,8%

22,20 Kč 100g

Steinex a.s. | tel. 21/220 8100

Salám Salagio

50,40 Kč 100g

Gutersloher Fleischwaren, Bismarckstr. 25,
D-32200 Gutersloh



Kontaktní údaje:

STEINEX a.s.

Zámecká 2019/13, 664 34 Kuřim, Česká republika

☎ +420 800 199 911

✉ info@steinex.cz

Vyrábíme zodpovědně a s chutí!

O firmě Steinex Holding a.s.

Chceme, aby lidé rozeznali kvalitní a bezpečné potraviny, které vždy skvěle chutnají a jsou vyrobeny udržitelným způsobem.

Kvalita potravin přímo ovlivňuje zdraví každého z nás. Vyrábíme proto pouze ze surovin, které odpovídají našim přísným standardům a pouze od dodavatelů, které si sami prověřujeme. Vyrábíme produkty tak, aby byly součástí životního stylu, sblížovaly přátele, rodinu a jejich konzumace přinášela zážitek z chuti.

Naším klíčem k dlouhodobé spolupráci je nabízet takové produkty, které Vám, našim partnerům, budou fungovat, ať už jste retaileři, velkoobchodníci, výrobci či zákazníci z gastro segmentu. Vždy hledáme způsob, jak pro Vás najít produkt se správným poměrem ceny a kvality. Jsme proaktivní, sdílíme naše know-how a pokud rostou naši partneři, rosteme s nimi.

Těšíme se na spolupráci!

STEINEX a.s.

Mgr. Vít Steinhauser

Obchodní ředitel STEINEX a.s.



